

# 施工要領書

(貯水排水層敷設工事)

工事名

---

平成 年 月

ビルマテル株式会社

# 目 次

項 目	ページ
摘要範囲、摘要図書	1
工事概要	1
使用材料、運搬荷姿	2
作業フローチャート	3
各フローチャートの説明	4

◎ 摘要範囲 ————— 本図書は人工貯水排水システム（エコベースフィルム・エコベースマット・エコベースシート）の現場搬入から敷設作業に対し摘要する。

◎ 摘要図書 ————— 設計図書  
施工要領書

◎ 工事概要

エ コ ロ ベ ー ス フ ィ ル ム  
エ コ ロ ベ ー ス マ ッ ト  
エ コ ロ ベ ー ス シ ー ト

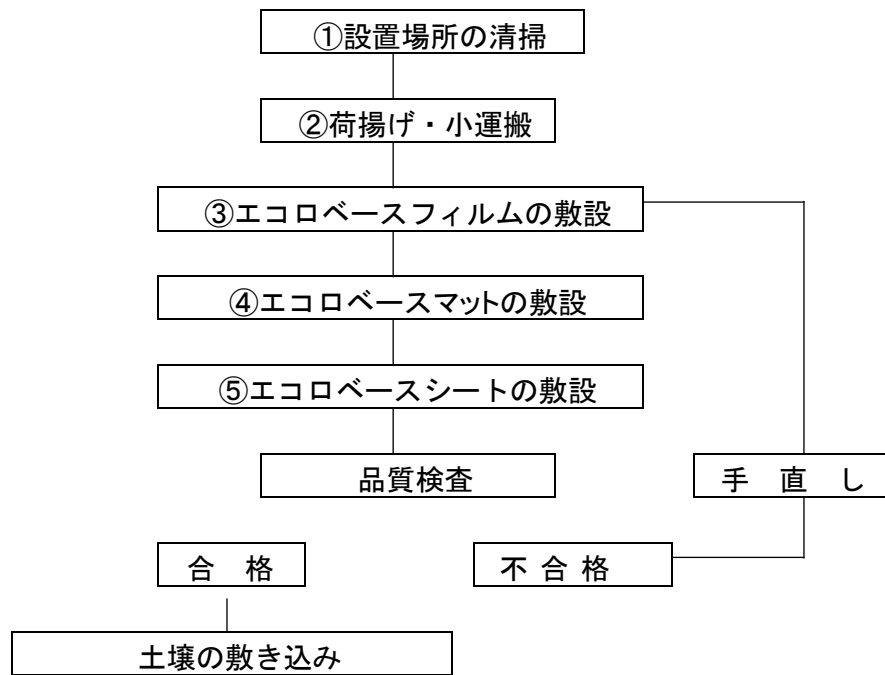
## ◎使用材料

- 1) エコロベースフィルム  
ポリエチレン製の耐根シート 2mx25m/巻
- 2) エコロベースマット25(及び45)  
低倍率の発泡樹脂を使用した保水排水マット 1000x1000x25mm(及び45mm)
- 3) エコロベースシート  
ポリエステル製の透水シート 2mx50m/巻

## ◎運搬荷姿

エコロベースフィルム \_\_\_\_\_ 梱包紙にて梱包  
エコロベースマット25・45 \_\_\_\_\_ 段ボール等で梱包  
エコロベースシート \_\_\_\_\_ 梱包紙にて梱包

## ◎作業フローチャート



## ◎各フローチャートの説明

### 材料搬入

#### ①設置場所の清掃

#### ②荷揚げ 小運搬

#### ③エコロベースフィルムの敷設

1. フィルムのラップ幅を20cm以上取り、ラップ部分をポリエチレン製粘着テープで貼り付ける。
2. フィルムの立上り部分は土壌の高さまで立ち上げ、末端部分をブチルテープ等でとめる。
3. 透水性能がないためドレーン廻りはフィルムをカットする。



#### ④エコロベースマットの敷設

1. マットの保水機能がある方（水が貯まる部分が上向き）を上にして敷設する。
2. なるべくマットのめ早に合うように敷設する。
3. 全面に隙間がないように敷きつめる。



### ⑤エコロベースシートの敷設

1. シートのラップ幅は最低20cm以上取る。
2. シートの立上り部分は土壌の高さまで立ち上げる。



### ⑥土壌の敷き込み



### その他

1. エコロベースフィルム、マット、シートの敷設途中で現場を離れる場合、風で飛ばないように養生する。